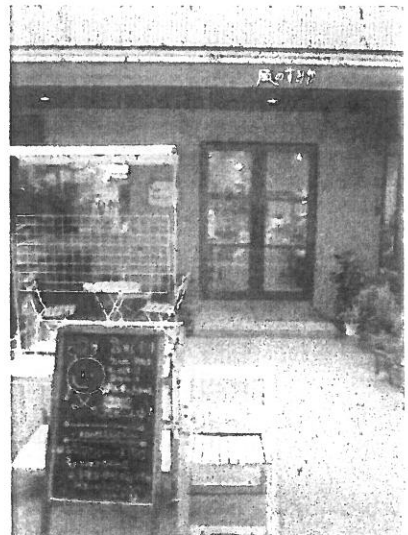


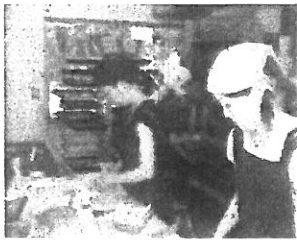
合宿型若者自立プログラム

5年間「若者自立塾」を運営してきた文化学習協同ネットワーク（協同ネット）では、若者の社会的自立をサポートする、6か月の共同生活を通じた就労支援プログラムを開講します。当法人所有の研修施設『風のすみか』でのベーカリー実習を中心としたさまざまな体験の中で、「働くことの喜びや、働く自信」を手にしてもらいたいと思っています。



実技 ベーカリー実習

「安全な材料でつくったおいしいパンを、顔の見える関係で提供したい」・・・そんなコンセプトをもったコミュニティー・ベーカリー『風のすみか』は、働くこと、社会に参加することを目指す若者が、働きながら学ぶことのできるパン屋です。



パンの袋詰め

お客さんに届けるパンをていねいに袋に詰めながら、すみかのパンの名前や特徴を知っていきます。

パンの配達

すみかのパンは店売りだけではなく、安全でおいしいパンを、地域の保育園や学校、高齢者施設、個人宅に届けます。

ワンデイショップ

地域の様々な職場や、イベントに出張販売に出かけます。接客の仕事は少し大変ですが、それまでの仕事にはない緊張感やふれあいがあります。

店舗研修

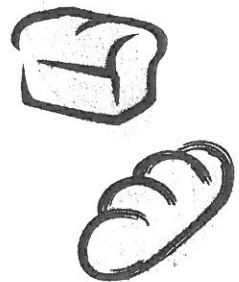
接客、品出し、店内清掃、気持ちのよいお店づくりなどの仕事です。時間数や仕事の種類も増え、おぼえることも増えてきます。

工房内の作業

洗い物、清掃、小麦粉の計量などのやさしい仕事をしながら、工房内の仕事のことを知っていきます。

簡単なパンの成形

翌日のパンの準備を中心に段々と生地に触れ、丸めなどの基本的な成形技術を身につけていきます。



学科

マナーの基礎講座

挨拶・電話対応・身だしなみなどのマナー知識について実践を振り返りながら学びます。

コミュニケーション講座

体を動かすワークショップをなどを通じて労働に必要なコミュニケーションスキルの向上をめざします。

パソコン講座

ワードやエクセルなどパソコンの基礎的な技術を習得します。

このほかにも **働き方講座** や **職業人講話** などの講座や就職セミナー等を実施します。



合宿型若者自立プログラム 募集要項

【訓練期間】平成23年6月27日（月）～平成23年12月24日（土）

【対象条件】 ・概ね40歳未満の男女
・義務教育を修了しており、1年以上無業状態（アルバイトを除く）であること
・本人の意志で受講を希望していること
・現在通院中の方は、担当医が合宿型プログラムへの参加を許可していること

【申込方法】当団体で面談（要予約）後、「受講申込書」を最寄りのハローワークに提出し、受付印を押してもらってください。この手続きが終わったら、当団体にお申し込みください。（詳細は別紙をご覧ください。）

【申込締切】平成23年5月30日（月）
この日までにハローワークに「受講申込書」を提出してください。
その際、「受講申込書」には次のようにご記入ください。

〈訓練番号〉	
〈訓練コース名〉	社会的事業者等訓練コース（合宿型訓練）
〈訓練分野名〉	社会的事業
〈訓練科名〉	社会的事業者等訓練コース科

〈訓練施設の所在地〉	東京都三鷹市下連雀1-43-3
〈訓練施設の名称〉	文化学習協同センター

【選考】申し込み受付後、個別に選考日時を設定します。

【結果通知】平成23年6月3日（金）以降に「選考結果通知書」を発送します。

【費用】80,000円／1か月（居住費・食費等 ※教材費・交通費等は別途実費負担）

【支払方法】前月末日までに翌月分費用を納入してください。

合宿型若者自立プログラムは、「訓練・生活支援給付金」（100,000円／1か月、受給要件あり）の申請を行うことができます。手続きは当法人のスタッフがサポートします。

【問い合わせ先】



特定非営利活動法人 文化学習協同ネットワーク

《若者自立支援事業部》

〒181-0013 東京都三鷹市下連雀4-15-31-101

TEL 0422-70-5067（月・火・木・金・土曜日10:30～17:30）

FAX 0422-29-9571

E-Mail center@npobunka.net ホームページ <http://www.npobunka.net>